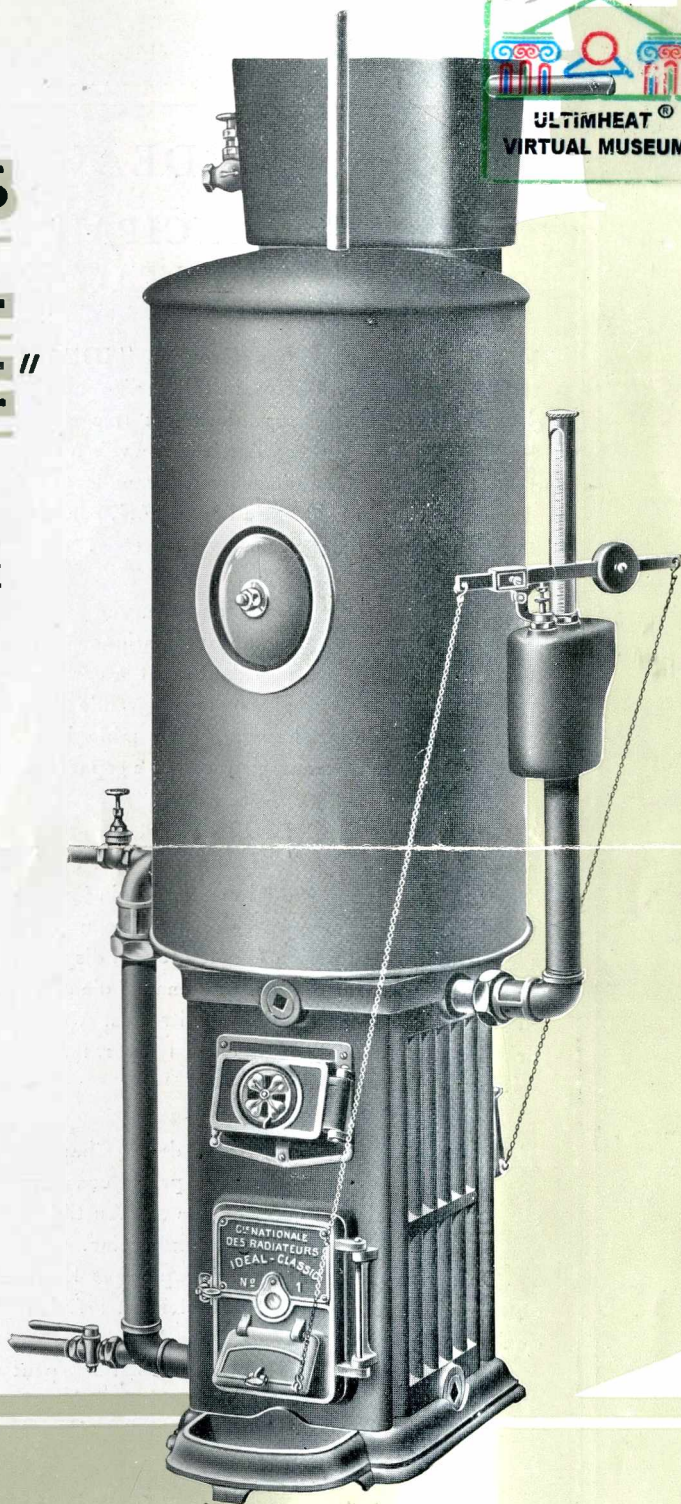




GROUPES "IDEAL CLASSIC"

POUR
PRODUCTION
D'EAU CHAUDE

Groupe
de 130 litres
avec réservoir calorifugé



COMPAGNIE NATIONALE DES RADIATEURS

149, Boulevard Haussmann, PARIS (8^e)

Adresse Télégraphique : CALORIE-PARIS

Téléphone : ÉLYSÉES 15-64, 15-65, 15-66

GROUPES "IDEAL CLASSIC"

PRINCIPAUX AVANTAGES

Facilité

d'Installation.

Les Groupes "IDEAL CLASSIC" peuvent être installés n'importe où. Le montage de la tuyauterie est très simple. Il n'y a qu'à raccorder le Réservoir à la Chaudière, le brancher d'un côté sur l'arrivée d'eau froide (canalisation de ville ou réservoir en charge, suivant le cas) et de l'autre côté, sur la conduite de distribution d'eau allant aux baignoires, lavabos, etc...

Simplicité

de conduite.

La Chaudière, une fois allumée et remplie, fonctionne automatiquement, le régulateur activant ou ralentissant la combustion suivant la quantité plus ou moins grande d'eau chaude qui est utilisée.

L'entretien de la Chaudière est semblable à celui d'un poêle à feu continu. Les chargements peuvent être espacés de 10 à 15 heures.

Service continu

d'eau chaude.

Le Réservoir constituant une réserve toujours prête, on peut tirer de l'eau chaude à n'importe quel moment de la journée. Quand le Réservoir est calorifugé, l'eau y reste chaude longtemps après que la Chaudière a été éteinte. La disposition verticale du Réservoir permet de tirer toute sa contenance d'eau à une même température. Si l'eau d'un Réservoir de 300 litres est à 60°, par exemple, on peut tirer les 300 litres d'eau à cette température sans que l'eau froide se mélange à l'eau chaude.

Economie

de combustible.

Le tirage de la Chaudière étant réglé automatiquement par la consommation d'eau chaude, la dépense en combustible est strictement proportionnée aux besoins.

On arrive ainsi, même en employant le charbon le plus cher, à obtenir un prix de revient notablement inférieur à celui de n'importe quel chauffe-bains.

La Chaudière "IDEAL CLASSIC" peut être alimentée avec n'importe quel combustible, à l'exclusion des charbons gras se ramollissant au feu. Les combustibles recommandés sont le coke, l'antracite, le charbon maigre et le bois.

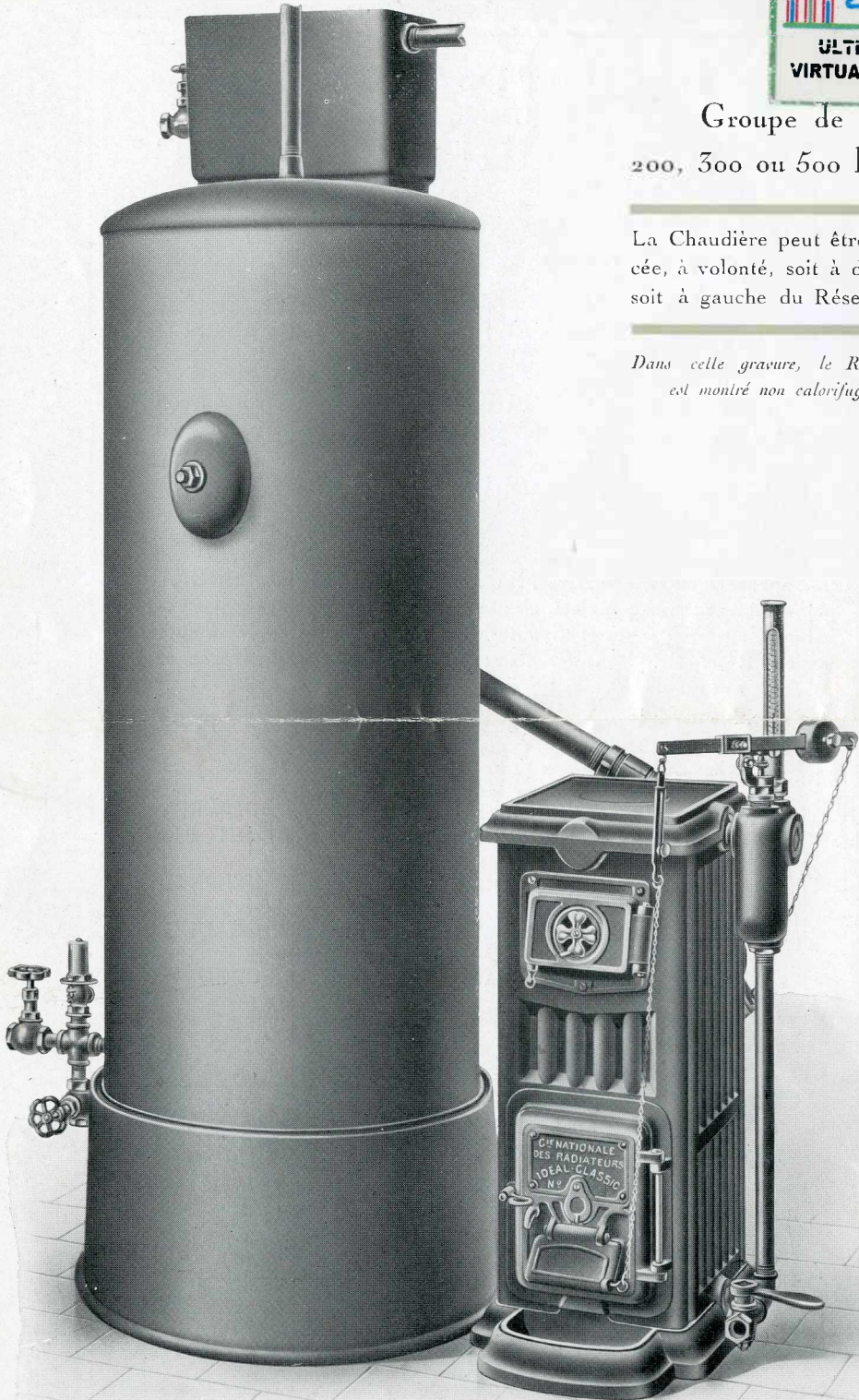
Comme il est expliqué à la page 7, elle peut également être chauffée au gaz.



Groupe de
200, 300 ou 500 litres

La Chaudière peut être placée, à volonté, soit à droite, soit à gauche du Réservoir.

Dans cette gravure, le Réservoir est montré non calorifugé.



COMPOSITION DES GROUPES "IDEAL CLASSIC"

Les Groupes "IDEAL CLASSIC" pour distribution d'eau chaude, se composent, en principe :

d'une CHAUDIÈRE "IDEAL CLASSIC"
et d'un RÉSERVOIR VERTICAL AVEC RÉCHAUFFEUR.
Celui-ci est éprouvé à la pression de 4, 7 ou 10 kilos.

Le dispositif vertical du réservoir permet de tirer toute sa contenance d'eau chaude, tandis que les réservoirs horizontaux ne débitent, au maximum, que les $\frac{2}{3}$ de leur capacité totale.

Ce Réservoir est muni d'une JAQUETTE CALORIFUGÉE, comprenant un chapeau de réservoir servant de support au vase d'expansion.

Sauf instructions contraires, les Groupes "IDEAL CLASSIC" sont normalement livrés complets, c'est-à-dire avec jaquette et chapeau calorifugés, socle en fonte et tuyauterie de raccordement de la Chaudière avec le Réservoir. Ces différents accessoires (jaquette calorifugée, socle en fonte et tuyauterie) sont facturés en supplément.

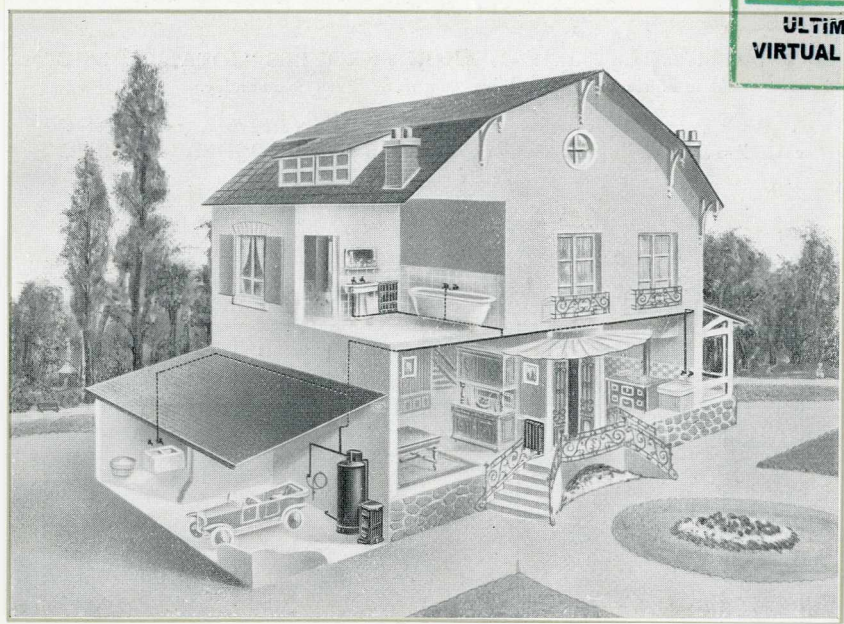
Les Groupes comprennent également la fourniture des accessoires suivants :

VASE D'EXPANSION A FLOTTEUR ;
THERMOMÈTRE & RÉGULATEUR POUR LA CHAUDIÈRE ;
BOUTEILLE EN FONTE POUR THERMOMÈTRE ET RÉGULATEUR ;
SOUPAPE DE SURETÉ RÉGLÉE A LA PRESSION D'ÉPREUVE DU RÉSERVOIR ;
2 ROBINETS POUR L'ALIMENTATION DE LA CHAUDIÈRE ET DU RÉSERVOIR ;
2 ROBINETS POUR LA VIDANGE DE LA CHAUDIÈRE ET DU RÉSERVOIR ;

Pour les Groupes 134-1, 137-1 et 1310-1 (voir page 6), la Chaudière est munie d'un chapiteau spécial qui supporte le Réservoir et qui remplace le socle en fonte qui est fourni pour les Réservoirs de 200, 300 ou 500 litres. Ce chapiteau est livré sans supplément de prix.

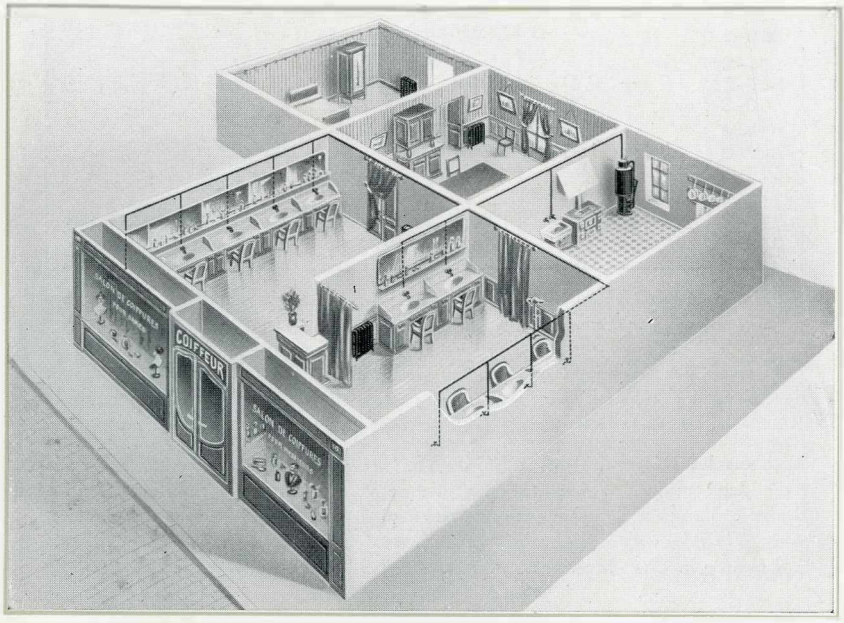
Sauf avis contraire, les Outils de chauffe comprenant un ringard et un écouvillon, sont livrés avec chaque Groupe et facturés en supplément.

Comme il est montré à la page 5, les GROUPES "IDEAL CLASSIC" peuvent parfaitement assurer le chauffage d'une habitation en même temps que le service de production d'eau chaude.



GROUPE " IDEAL CLASSIC " PLACÉ DANS LE GARAGE D'UNE VILLA.
IL ASSURE A LA FOIS LE CHAUFFAGE DES PIÈCES ET LE SERVICE D'EAU
CHAUDE DANS LA SALLE DE BAINS, LA CUISINE, LE GARAGE ET
LA BUANDERIE.

GROUPE " IDEAL CLASSIC " PLACÉ DANS L'APPARTEMENT ATTENANT A UN
SALON DE COIFFURE, DONT IL ASSURE A LA FOIS LE CHAUFFAGE ET LE
SERVICE D'EAU CHAUDE.



DANS le tableau ci-dessous, les N^{os} des GROUPES "IDEAL CLASSIC" sont indiqués tels qu'ils doivent figurer sur les commandes.

Ainsi pour obtenir un réservoir de 300 litres éprouvé à 7 kilos et une chaudière N^o 1, il suffit de demander un GROUPE "IDEAL CLASSIC" pour distribution d'eau chaude N^o 307-1 :

300 représente la capacité du réservoir;

7 représente la pression à laquelle le réservoir doit être éprouvé;

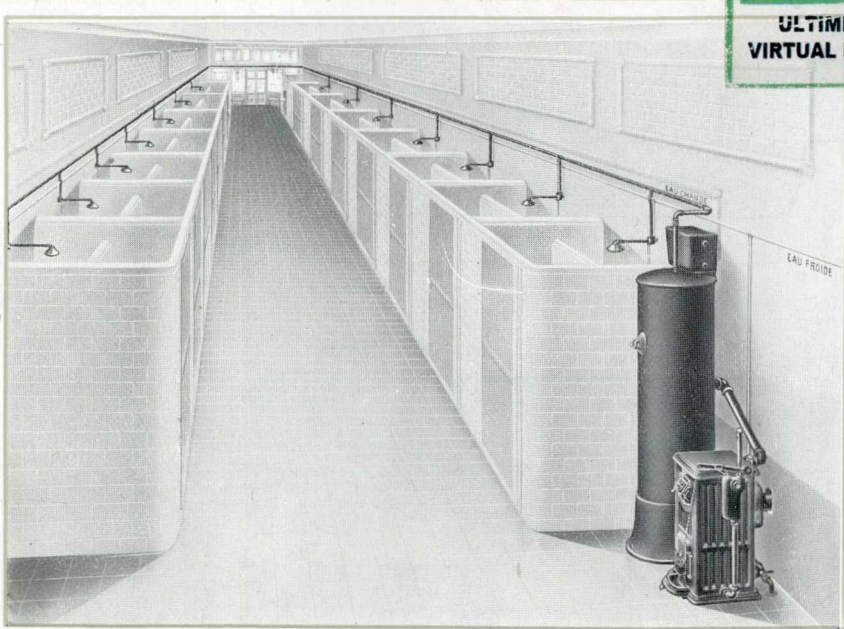
1 représente le N^o de la chaudière "CLASSIC" employée.

N ^o des Groupes	N ^o des Chaudières avec leur surface de chauffe	Contenance des Réservoirs	Pression d'essai des Réservoirs	Surface des Réchauffeurs	Temps approximatif de chauffe	
					à 40 ^o	à 70 ^o
	mq.	litres	kg.	mq.		
134-1*			4			
137-1*	1 — 0,50	130	7	0,60	1 2 ^h	1 ^h
1310-1			10			
204-1*			4			
207-1*	1 — 0,50	200	7	1,20	3 4 ^h	1 ^h 1 2
210-1			10			
204-2			4			
207-2	2 — 0,70	200	7	1,20	1 2 ^h	1 ^h
210-2			10			
304-1*			4			
307-1*	1 — 0,50	300	7	1,80	1 ^h 1 4	2 ^h 1 2
310-1			10			
304-2			4			
307-2	2 — 0,70	300	7	1,80	3 4 ^h	1 ^h 1 2
310-2			10			
304-3			4			
307-3	3 — 1,00	300	7	1,80	1 2 ^h	1 ^h
310-3			10			
504-1			4			
507-1	1 — 0,50	500	7	3,00	2 ^h	4 ^h
510-1			10			
504-2*			4			
507-2*	2 — 0,70	500	7	3,00	1 ^h 1 2	3 ^h
510-2			10			
504-3			4			
507-3	3 — 1,00	500	7	3,00	1 ^h	2 ^h
510-3			10			
504-4			4			
507-4	4 — 1,40	500	7	3,00	3 4 ^h	1 ^h 1 2
510-4			10			

* Ces groupes sont toujours en stock ainsi que leur tuyauterie de raccordement. Les autres sont préparés sur demande.

Comme il est dit à la page 4, les GROUPES "IDEAL CLASSIC" sont normalement livrés avec leurs accessoires; mais, sur demande, la Chaudière et le Réservoir, ou même le Réservoir seul, peuvent être fournis sans aucun accessoire.

Tous les Réservoirs des GROUPES "IDEAL CLASSIC" sont fournis avec deux orifices d'alimentation d'eau de ville à la partie inférieure, l'un à droite et l'autre à gauche (voir gravures page 8), ce qui permet de placer à volonté le Réservoir des Groupes de 200, 300 ou 500 litres soit à gauche, soit à droite de la Chaudière. Il n'y a qu'à boucher l'orifice qui n'est pas employé.



GRUPE " IDEAL CLASSIC " INSTALLÉ DANS UN ÉTABLISSEMENT DE DOUCHES,
DONT IL ASSURE LA PRODUCTION D'EAU CHAUDE.

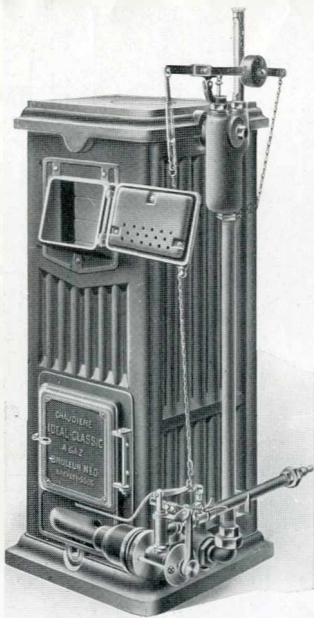
GROUPES " IDEAL CLASSIC " AU GAZ

Les GROUPES " IDEAL CLASSIC " peuvent être chauffés au gaz, par l'adjonction du brûleur " NEO ", spécialement créé pour la Chaudière " IDEAL CLASSIC " par la SOCIÉTÉ FRANÇAISE D'INCANDESCENCE PAR LE GAZ (Système AUER).

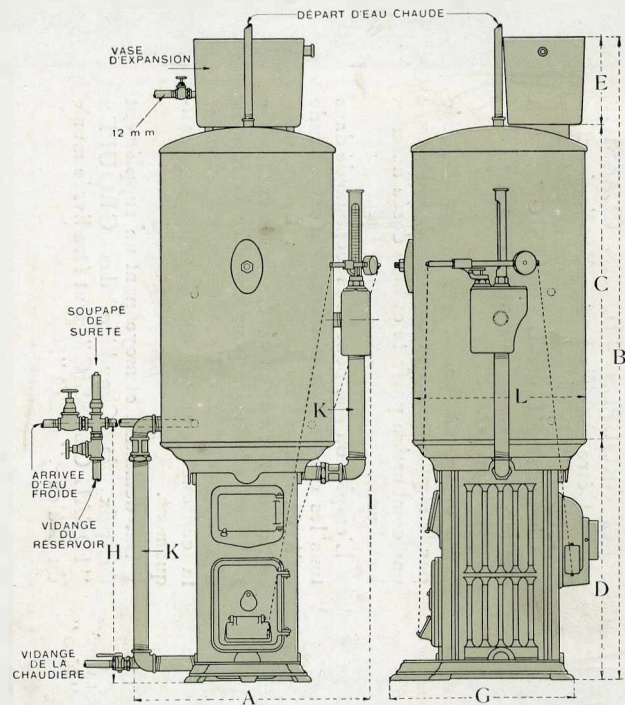
La consommation du gaz est commandée par le régulateur de la Chaudière, qui assure une combustion parfaite et bien dosée à toutes les allures.

L'emploi du gaz peut être recommandé dans tous les cas où l'on n'a besoin d'eau chaude qu'à un moment de la journée. La consommation du gaz est, en effet, strictement limitée au temps nécessaire pour chauffer la réserve d'eau. Dès que cette réserve est chaude, la consommation du gaz s'arrête automatiquement.

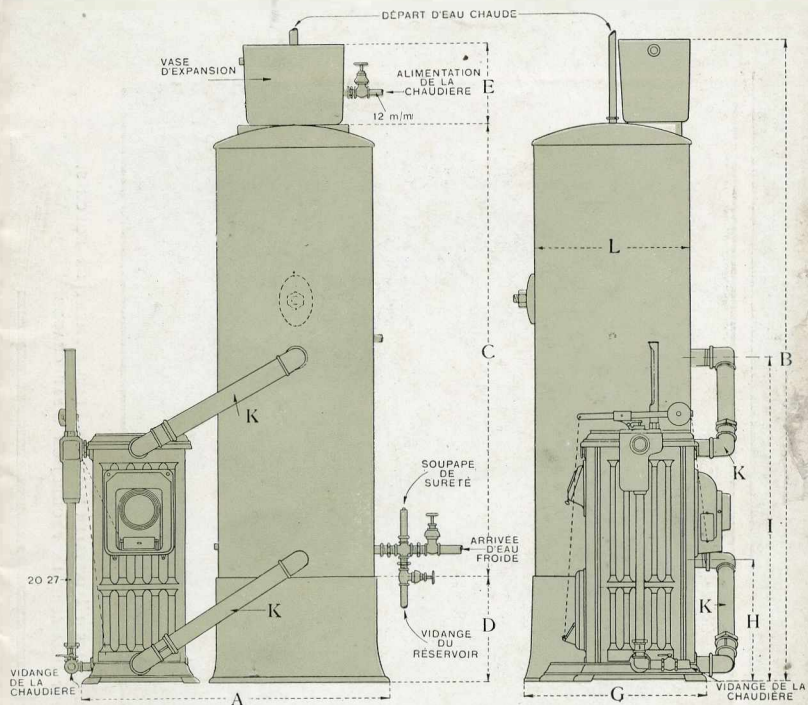
Sur demande, et moyennant un supplément de prix, la Chaudière des GROUPES " IDEAL CLASSIC " peut être livrée munie du brûleur " NEO ".



CHAUDIÈRE " IDEAL CLASSIC "
AVEC BRÛLEUR À GAZ " NEO "
Brevetés S. G. D. G.



GRUPE "IDEAL CLASSIC" de 130 litres



GRUPE "IDEAL CLASSIC" de 200, 300 ou 500 litres

TABEAU DES DIMENSIONS	A	B	C	D	E	G	H	I	L
Groupe 130 litres	680	1910	960	690	260	530	760	1030	490
Groupe 200 litres	990	1990	1410	320	260	650	380	960	490
Groupe 300 litres	1200	1940	1360	320	260	800	380	1000	620
Groupe 500 litres	1190	2450	2090	100	260	780	200	1270	620

Le Diamètre "K" des tuyauteries reliant la Chaudière au Réservoir est de :

40/49 m/m pour les Chaudières N^{os} 1 et 2.

50/60 m/m pour les Chaudières N^{os} 3 et 4.

Le Diamètre des tuyaux de fumée est de :

110 m/m pour les Chaudières N^{os} 1 et 2.

140 m/m pour les Chaudières N^{os} 3 et 4.